

Mijn energierekening stijgt, oei!

*Hoe lees ik mijn energierekening?
En hoe bespaar ik daarna op de kosten?*

Inhoud

- Wie zijn wij?
- Hoe lees je je energierekening?
- Wat is het prijsplafond?
- Hoe bespaar je?
 - Verduurzamen, tips en aanpak
 - Kleine energiebesparende maatregelen
- Subsidies en financiering
- Tijd voor vragen

Oss Schakelt Door

Energiebesparingkalender van gemeente Oss

Maandelijks een nieuw thema!

- Wat is er mogelijk is aan energiebesparing
- Verhalen; inwoners van gemeente Oss die je voorgingen in energiebesparing
- Geldzaken
- Waar kun je advies krijgen; zoals Brabant Woont Slim, ons energieloket

www.ossschakeltdoor.nl

@ossschakeltdoor (Facebook en Insta)



Hoe lees je je energierekening?

- A. Leveringskosten
- B. Netbeheerkosten
- C. Belastingen en overheidsheffingen

- A varieert per energieleverancier,
B & C zijn voor iedereen gelijk
(B per leverancier)

Wat zijn je leveringskosten?

- A. Leveringskosten
 - Variabel verbruikskosten: prijs per kWh of prijs per kuub gas/m³
 - Vaste leveringskosten: verschilt per leverancier.



Wat zijn je netbeheerkosten?

- B. Netbeheerkosten
 - In het algemeen: kosten voor het transport van stroom en gas
 - Onderdelen:
 - Periodieke aansluitvergoeding of vastrecht voor aansluiting
 - Capaciteitstarief (o.b.v. zwaarte aansluiting 1* 35A, 3*35A, of bij gas <500m³, > 500m³ etc.)
 - Meettarief: Tarief voor de elektriciteits- en gasmeter

Wat zijn je belastingen en overheidsheffingen?

- C. Belastingen en overheidsheffingen
 - Energiebelasting (tot 10.000 kWh, € 0,03679 per kWh, € 0,05833 per m³ gas)
 - Vermindering energiebelasting (€ 681,63)
 - Opslag duurzame energie (€ 0,0305 per kWh, € 0,0865 per m³ gas)
 - Btw (21%)

Wat vind je op je factuur?

Onderdeel jaarnota Eneco:

Omschrijving		Bedrag	
Kosten over de afgelopen periode			
1. Leveringskosten van stroom en gas	€	477,38	
2. Overheidsheffingen op stroom en gas, dit dragen we af aan de overheid	€	119,02	
3. Netbeheerkosten op stroom en gas, dit dragen we af aan uw netbeheerder	€	432,99	
4. Warmte, Toon, abonnementen, overige kosten en kortingen	€	56,50	
Totale kosten over deze jaarnota (incl. € 188,44 btw)			€ 1.085,89 +
De verrekening van uw jaarnota			
Af: In rekening gebrachte termijnbedragen	€	1.356,00	-
U krijgt terug over afgelopen periode (incl. € 47,12 btw)	€	270,11	-
Bij: Uw nieuwe termijnbedrag van januari	€	62,00	+
Totaal van deze nota			
Door u te ontvangen (incl. € 36,37 btw)	€	208,11	-

A

C

B

2023: op Prinsjesdag werd bekendgemaakt dat de vermindering energiebelasting stijgt naar € 941, later werd deze verlaagd naar €597,-

Wat vind je op je factuur?

Onderdeel jaarnota Eneco:

Energiebelasting op levering van stroom	aantal	x	tarief	=	bedrag
Energiebelasting stroom 0-10.000 kWh	1994 kWh	€	0,11408	€	227,47
	42 kWh	€	0,04452	€	1,87
Opslag duurzame energie stroom 0-10.000 kWh	1994 kWh	€	0,03630	€	72,38
	42 kWh	€	0,03691	€	1,55
Vermindering energiebelasting					
Van 07-01-2021 tot 01-01-2022	0,984 jaar	€	558,56020-	€	549,38-
Van 01-01-2022 tot 07-01-2022	0,016 jaar	€	824,77230-	€	13,56-
					+
Subtotaal voor Energiebelasting op levering van stroom				€	-259,67
Energiebelasting op levering van gas	aantal	x	tarief	=	bedrag
Energiebelasting op gas (0-5.000 m3)	702 m ³	€	0,42176	€	296,07
	19 m ³	€	0,43950	€	8,35
Opslag duurzame energie gas 0-5.000 m3	702 m ³	€	0,10297	€	72,29
	19 m ³	€	0,10467	€	1,98
					+
Subtotaal voor Energiebelasting op levering van gas				€	378,69
Totaalbedrag voor overheidsheffingen op stroom en gas				€	119,02

C

2023: op Prinsjesdag werd bekendgemaakt dat de vermindering energiebelasting stijgt naar € 941, later werd deze verlaagd naar €597,-

Wat vind je op je factuur?

Onderdeel jaarnota Eneco:

Netbeheerkosten voor stroom	aantal	x	tarief	=	bedrag
Enexis tarief t/m 3x25 amp					
Van 12-01-2021 tot 01-01-2022	354 dgn	€	0,68716	€	243,26
Van 01-01-2022 tot 12-01-2022	11 dgn	€	0,73338	€	8,06
					+
Subtotaal voor Netbeheerkosten voor stroom				€	251,32
Netbeheerkosten voor gas	aantal	x	tarief	=	bedrag
Enexis tarief t/m G6, 500 < sjv <= 4000					
Van 12-01-2021 tot 01-01-2022	354 dgn	€	0,49731	€	176,04
Van 01-01-2022 tot 12-01-2022	11 dgn	€	0,51110	€	5,63
					+
Subtotaal voor Netbeheerkosten voor gas				€	181,67
Totaalbedrag voor netbeheerkosten voor stroom en gas				€	432,99

B

Situatie vast contract:

Wat betaal je nu echt?

Jaarnota Eneco 2021-2022							
Kosten over de afgelopen periode	Totaal	2036 kWh	721m3	Overig	2036	721	
		Stroom	Gas		Per kWh	Per m3	
Leveringskosten van stroom en gas	477,38	205,27	272,11	-	0,10	0,38	A
Overheidsheffingen op stroom en gas, dit dragen we af aan de overheid	119,02	- 259,67	378,69	-	-0,13	0,53	C
Netbeheerkosten op stroom en gas, dit dragen we af aan uw netbeheerder	432,99	251,32	181,67	-	0,12	0,25	B
Warmte, Toon, abonnementen, overige kosten en kortingen	56,50			56,50	-	-	
Totaal	1.085,89	196,92	832,47	56,50	0,10	1,15	

Ga naar: <https://www.adviesopmaat-milieucentraal.nl/Energierkening>

Wat vind je op je factuur?

Onderdeel jaarnota Eneco:

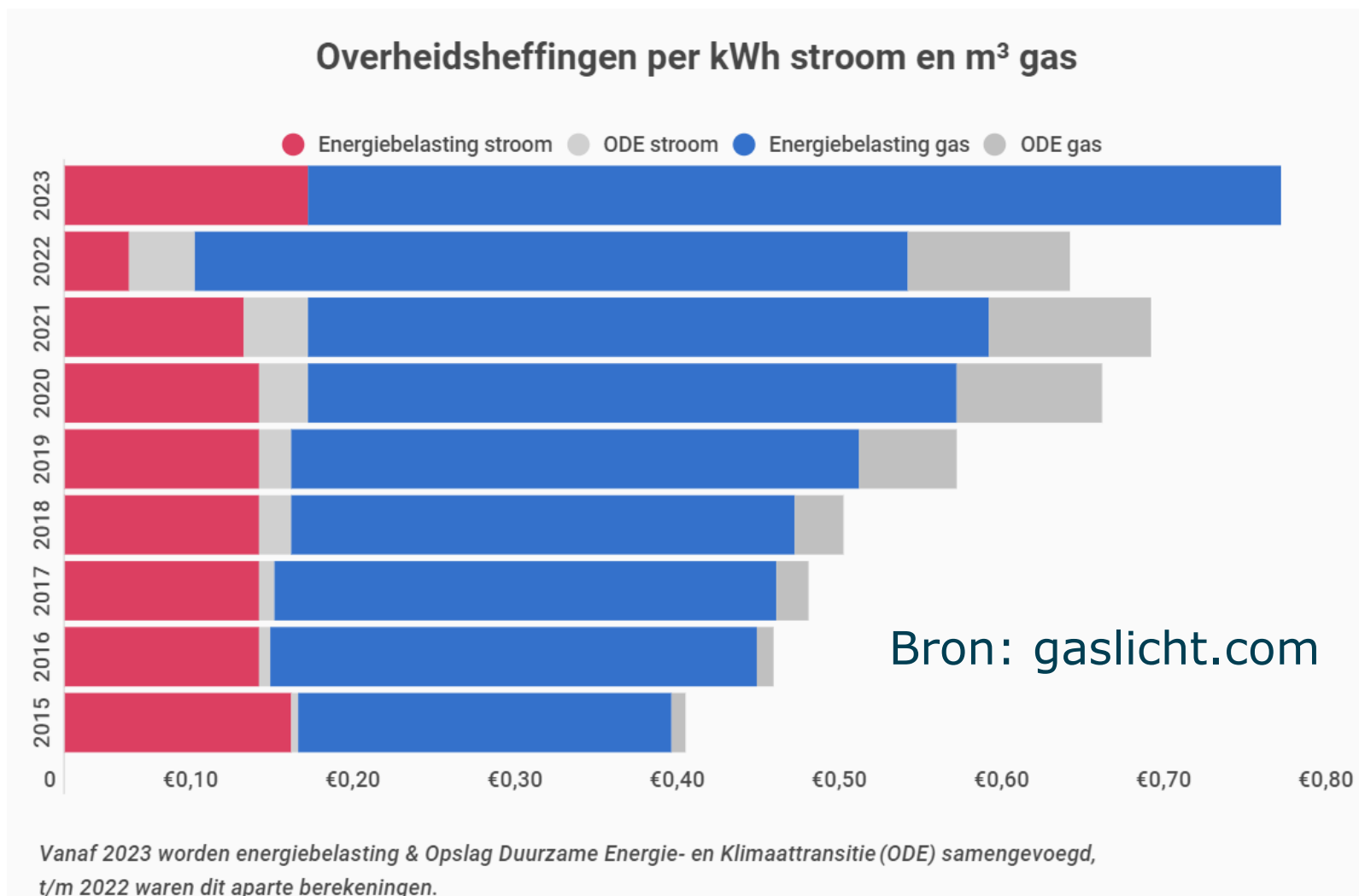
Product	Datum stand	Eindstand	Verbruik	Totale kosten per product
Stroom				
Stroom daltarief	7 januari 2022	8445	1086 kWh	A+B+C
Stroom normaal tarief	7 januari 2022	7370	950 kWh	
Totaal verbruik stroom			2036 kWh	€ 196,92
Gas				
Totaal verbruik gas	7 januari 2022	5580	721 m³	€ 832,47

Wat bespaar je per m³ of kWh?

Prijs gas variabel = $(832,47 - B) / 721 = (832,47 - 181,67) / 721 = \mathbf{0,91}$ euro per m³

Prijs elektriciteit variabel = $(196,92 - B) + \text{vermindering energielasting}) / 2036$
= $((196,92 - 251,31) + 562,94) / 2036 = \mathbf{0,25}$ euro per kWh

Energiebelasting 2023



Waarom het prijsplafond?

- De overheid neemt tijdelijk maatregelen, vanwege inflatie en om de hoognodige verlichting voor de energierekening te bieden
 - In november en december dit jaar krijg je daarom €190 per maand als je een eigen aansluiting hebt
- In 2023 geldt het prijsplafond. De prijs van elektriciteit (per kWh) en gas (m³) tijdelijk gemaximeerd tot een bepaald verbruik:
 - 2900 kWh* tegen een prijs van **€0,40** per kWh inclusief btw
 - 1200 m³ gas tegen een prijs van **€1,45** per m³ inclusief btw.

* Over het netto verbruik na saldering

Energietoeslag

- Energietoeslag:

Samenstelling gezin	Vanaf 21 jaar tot aan AOW leeftijd	Vanaf AOW-leeftijd
Alleenstaande of alleenstaande ouder	€ 1.360,75	€ 1.513,71
Getrouwd of samenwonend	€ 1.943,93	€ 2.050,54

- Zie voor meer informatie, de voorwaarden en aanvragen: oss.nl/energietoeslag

Hoe bespaar je?

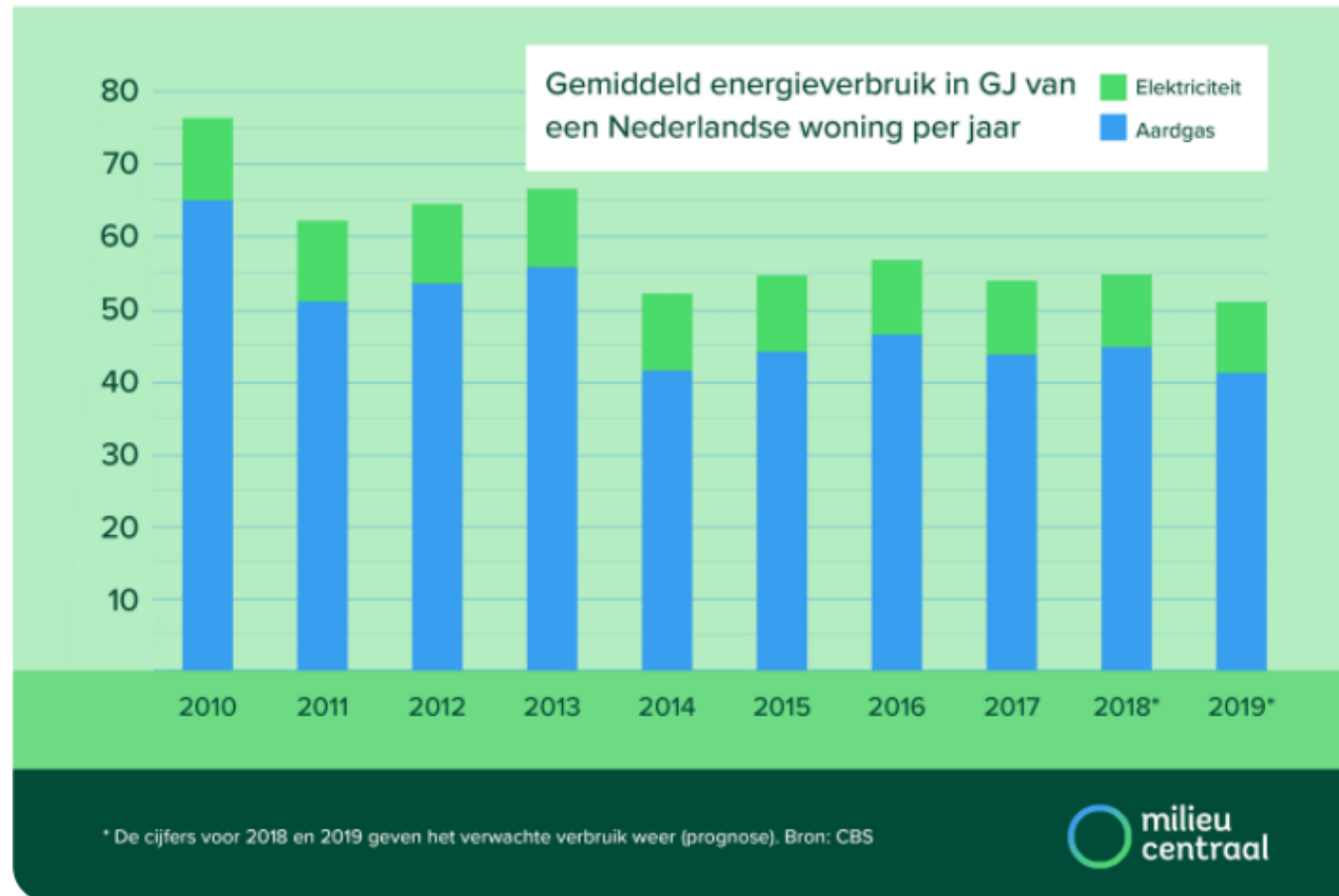
- Meten is inzicht; krijg inzage in je eigen verbruik.

Gemiddeld verbruik gas:	1.200 m²
Gemiddeld verbruik elektriciteit:	2.500 kWh

- Wat kun jij (direct) doen om gas en elektriciteit te besparen?
- Kleine energiebesparende maatregelen
- Grote maatregelen aan je huis

Ontwikkeling energieverbruik

GEMIDDELD ENERGIEVERBRUIK DAALT



Wat kun je direct doen?

1. Sluit alle deuren en verwarm enkel waar je bent
2. Tweede koelkast de deur uit
3. Zet je thermostaat 's nachts op 15 graden
4. Wasgoed aan de lijn
5. Zet de thermostaat op 19 graden
6. Was op 30 of 40 graden met een volle trommel

Kleine energiebesparende maatregelen

1. Gebruik een bespaardouchekop, max 5 min douchen
2. Tochtstrips
3. Gloeilampen en halogeen vervangen door LED
4. Plak radiatorfolie achter je verwarming
5. Brievenbusborstel

Via BrabantWoontSlim kun je gratis een keukentafelgesprek aanvragen.

Grote maatregelen: stappenplan

- Via BrabantWoontSlim kun je een Woon Duurzaam advies aanvragen voor €50.
- Naar aanleiding van dit gesprek krijg je een eigen stappenplan over hoe je je woning kunt verduurzamen.



Woon Duurzaam Advies



Naam [NaamBewoner]
 Adres Voorbeeldstraat 1, [Postcode] [Woonplaats]
 Telefoon [Telefoonnummer]
 E-mailadres [E-mail]

Datum: augustus 2022
 Adviseur: Groene Groei

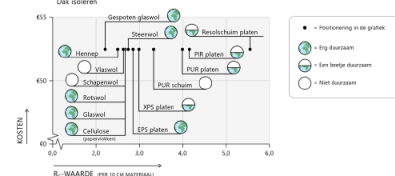


ISOLATIEMATERIELEN

In onderstaande grafiek staan alle isolatiematerialen die gebruikt kunnen worden voor dakisolatie. Deze staan gerangschikt op:

- 1) Kosten op de verticale as
- 2) Isolatiewaarde op de horizontale as
- 3) Duurzaamheid, te zien aan het wereldbolletje.
 - a. De duurzaamheid van een isolatiemateriaal is bepaald door:
 - i. Broeikasgasuitstoot
 - ii. Landgebruik
 - iii. Invloed op de bodem en biodiversiteit
 - iv. Giftstoffen
 - v. Levensduur van het materiaal.

Zoals te zien is, zijn alle dakisolatiematerialen ongeveer even duur. Echter zit er een groot verschil in isolatiewaarde en duurzaamheid. EPS platen hebben de hoogste isolatiewaarde van de meest duurzame materialen. Het advies is dan ook om hier voor te kiezen mits er voldoende ruimte is om te isoleren. Resolochuimplaten worden geadviseerd op plekken waar weinig ruimte voor isolatiemateriaal is, om zo toch nog een hoge isolatiewaarde te kunnen behalen. PUR schuim, vlaswol en schapenwol zijn absolute afzegers gezien de ecologische schade die ze met zich meebrengen.



Figuur 1: Verschillende isolatiematerialen om een dak te isoleren.

KOSTEN EN UITVOERING

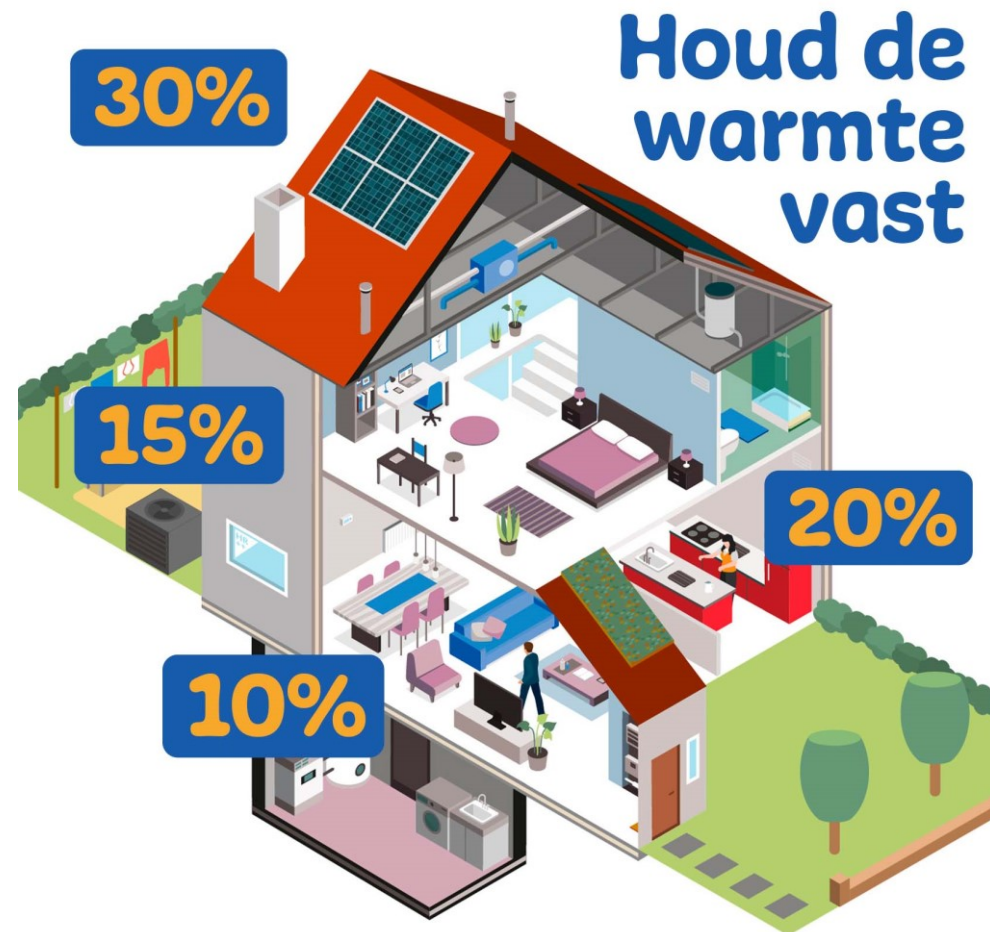
De kosten van het laten vervangen van dakpannen en het aanvullend isoleren verschillen per uitvoerder en zijn ook sterk afhankelijk van het afwerkingsniveau, de isolatiewaarde en het gebruikte isolatiemateriaal. Voor een rijtjeswoning kost een dergelijke dakrenovatie tussen de 100 à 200 €/m². Voor een vrijstaande woning vaak tussen de 200 à 300 €/m². Kosten voor het vervangen van dakpannen en aanvullend isoleren is afhankelijk van verschillende factoren:

woonduurzaamadviseur.nl



Grote maatregelen: isoleren

- Kijk kritisch naar alle factoren aan de schil van de woning
- Laat een expert meekijken
- Maak een plan van aanpak
- Kijk welke elementen passen bij de natuurlijke momenten van onderhoud
- Maak een degelijke begroting incl. terugverdientijd, subsidie en tijdlijn
- Iedere woning en woonwens is anders, neem de eigen omstandigheden mee in het plan



Grote maatregelen: isoleren

KOSTEN EN BESPARINGEN ISOLATIEMAATREGEL

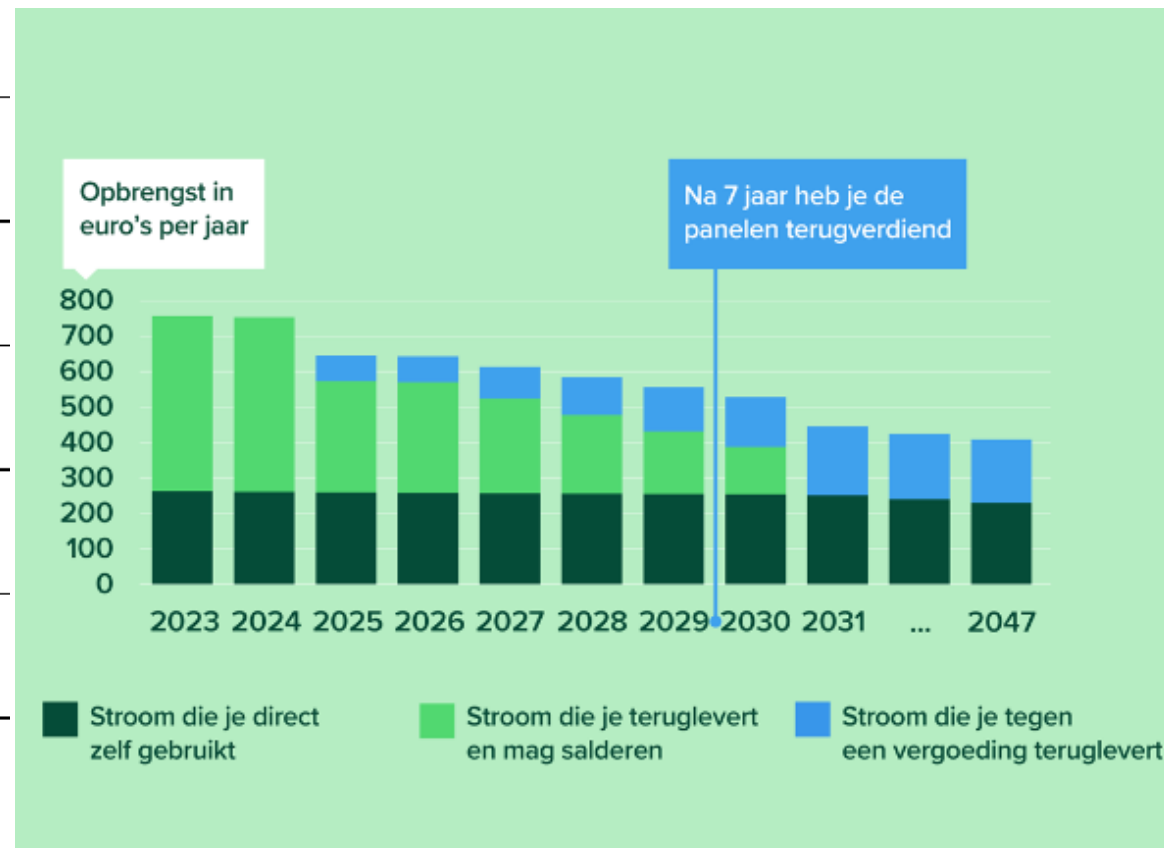
 ISOLATIE SCHUIN DAK VERWARMDE ZOLDER	 VAN GEEN ISOLATIE, NAAR ISOLATIEWAARDE RC 4	 EENMALIGE KOSTEN €4.400.-	JE BESPAART IEDER JAAR* €650,-
 ISOLATIE VLOER BEGANE VLOER	 VAN GEEN ISOLATIE, NAAR ISOLATIEWAARDE RC 3,5	 EENMALIGE KOSTEN €1.500.-	JE BESPAART IEDER JAAR* €210,-
 ISOLATIE SPOUWMUUR	 VAN GEEN ISOLATIE, NAAR ISOLATIEWAARDE RC 1,7	 EENMALIGE KOSTEN €2.400.-	JE BESPAART IEDER JAAR* €650,-
 HR++ GLAS I.P.V. ENKEL GLAS	 VAN ENKEL GLAS NAAR HR++ (U-WAARDE 1,2)	 EENMALIGE KOSTEN €3.700.-	JE BESPAART IEDER JAAR* €380,-

* Bij gasprijs van 79 cent per m³ (prijsspeil 2021) en voor een gemiddelde hoekwoning met een hr-combiketel. We gaan er hier vanuit dat je het werk laat doen door een vakkundig bedrijf. Als je handig bent, kun je dak- en vloerisolatie ook zelf aanbrengen, de kosten zijn dan veel lager.

Bron: Milieu Centraal

Grote maatregelen: zonnepanelen

Zonnepanelen kopen in 2023	Kosten en voordeel
Kosten zonnepanelen	€ 4.500
Dit bespaar je in 25 jaar	€ 13.000
Dit bespaar je gemiddeld per jaar	€ 510
Terugverdientijd	7 jaar
Vergelijkbaar met spaarrente van	4,3%
CO2-winst per jaar	1.400 kilo



BTW 0% 2023? 15-11 1^e kamer. Geregistreerd in GBA, ook indak, veldopstellingen

Subsidies: ISDE

- Je bent eigenaar van de woning en je woont er zelf
- Als je subsidie voor isolatie aanvraagt, moet je minimaal 2 isolatiemaatregelen uitvoeren, of één isolatiemaatregel combineren met de installatie van een warmtepomp/zonneboiler.
- Bij aanschaf van een warmtepomp/zonneboiler hoef je geen tweede maatregel te nemen.
- Gemiddeld 30% subsidie op isolatie
- Je krijgt alleen subsidie voor het nemen van energiebesparende maatregelen in een bestaande woning.
- *Je krijgt geen subsidie voor een nieuwe aanbouw of nieuwbouwwoning.*

Subsidies: ISDE

- Enkel via deskundige bij KVK geregistreerde bedrijven
- Meldcode product of maatregel belangrijk bij aanvraag voor snelle afwikkeling.
- Vanaf 2023 1 i.p.v. 2 isolatiemaatregel(en) mogelijk. Dan op de isolatie 15% subsidie, bij twee maatregelen 30%.
- Geen verplichting deze te combineren met de installatie van een warmtepomp/zonneboiler/aansluiting op een warmtenet.
- Indien je deze isolatiemaatregel wel combineert met de installatie van een warmtepomp/zonneboiler/aansluiting op een warmtenet dan wel 30% subsidie.
- Info via: <https://www.rvo.nl/subsidies-financiering/isde/woningeigenaren>

Financiering

- Eigen geld
- Hypotheek aanpassing*
- Persoonlijke lening*
- Leningen vanuit de overheid*

*Let op: geld lenen kost geld

Financiering

- Via uw gemeente
 - Gemeentelijke duurzaamheidslening*
 - Verzilverlening (aanvragen vooraf, geen warmtepomp)
- Nationaal Warmtefonds
(<https://www.warmtefonds.nl/particulieren>)
 - Energiebespaarlending
 - Energiebespaarhypotheek

Doe de Leentoets: www.warmtecheck.nl/particulieren



Meer informatie

www.ossschakeltdoor.nl

www.brabantwoontslim.nl/oss